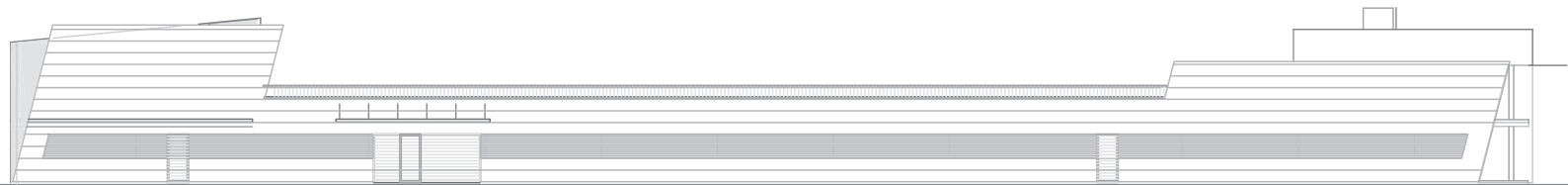




Schlichte Baukörper mit exakten Konturen setzen den neuen Betriebsstandort der Druckerei Impresa ansprechend in Szene! Der Bürotrakt zeichnet sich durch seine zweigeschossige kubische Form klar vom Hallenteil ab.

Prägende Firmenidentität als einmalige Chance!

Durch den hohen Vorfertigungsgrad der zum Einsatz gelangten Industriebaumstoffe konnte die angepeilte Standortverlegung binnen drei Monaten fristgerecht realisiert werden.





Hauptaugenmerk war die Schaffung klarer innerbetrieblicher Raumstrukturen mit kommunikativen Sichtbeziehungen zwischen den einzelnen Produktionseinheiten und der Büroeinheit im Einklang mit einer ansprechenden Außenwirkung.

Um die Eigencharakteristik des Bürotraktes zu unterstreichen, wurde eine horizontal strukturierte Glasfassade mit integrierten Klappsenkflügeln gewählt und mit einer Sonnenschutzfolie zusätzlich akzentuiert.

