

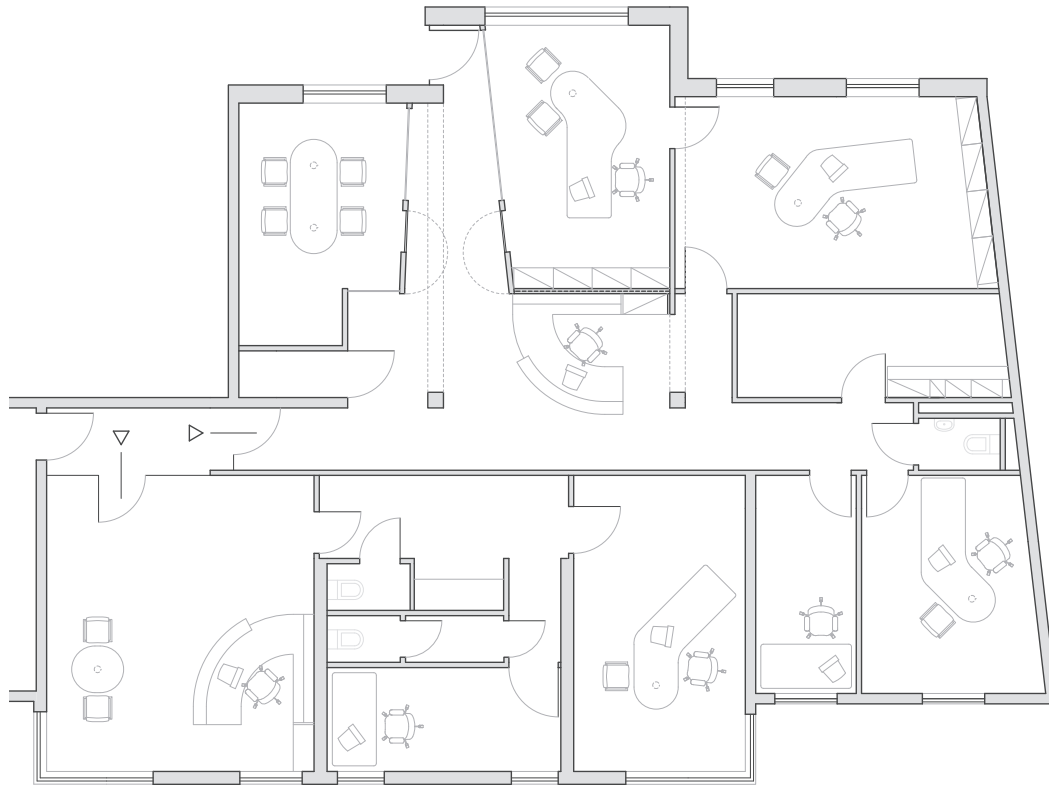


Ein Großraumbüro in einem Wohn- und Geschäftshaus wurde in zwei voneinander getrennt bewirtschaftete Büro-Einheiten aufgeteilt.

Ein gemeinsamer Erschließungsgang mit transparenten Abtrennungen ermöglicht dennoch eine optische Verbundenheit und eine natürliche Belichtung auch im Gangbereich.

Jede der beiden Einheiten verfügt über einen Sozialraum, Sanitärbereiche und Nebenräume. Im hofseitigen Büroteil gelangt man auf eine Dachterrasse, die für Besprechungen und Erholung genutzt wird.





Durch den Einsatz von raumhohen Glas-Trennwänden sowie hellen und freundlichen Farbelementen wie Hölzern und Materialien wirkt man den begrenzt natürlich vorhandenen Lichtverhältnissen im Innenraum entgegen. Auch bleibt durch die transparenten Wände die Weitläufigkeit und Größe der vorhandenen Räumlichkeiten bestehen.

