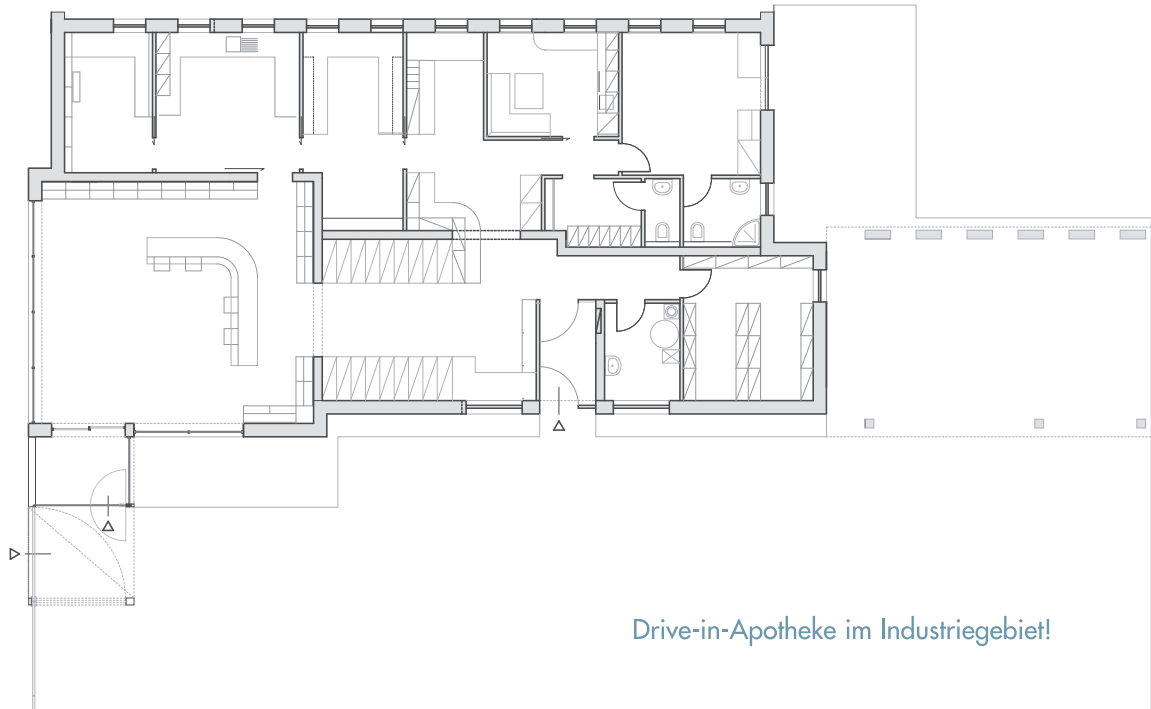




In nur fünf Monaten Bauzeit entstand im Industriegebiet von St. Peter dieses Apothekengebäude. Durch die Situierung am Grundstück und zur Umgebung bildet es ein Landmark für den neuen Stadtteil.

Gute Erreichbarkeit, genügend Parkmöglichkeiten und Kostenoptimierung waren, neben Formenklarheit und moderner Bauweise, die gestellten Aufgaben.





Drive-in-Apotheke im Industriegebiet!

Bei der Gestaltung des Außen- wie Innenbereichs wurde das Hauptaugenmerk auf Funktion gelegt. Die eingesetzten Materialien, wie z. B. Wand- und Bodenbeläge (Eternit und Alu-Fassade), erlauben einen nahezu wartungsfreien Betrieb.

Gemeinsam mit einer Erdwärmearanlage und einer automatischen Außenbeschattung werden auch die laufenden Betriebskosten so gering wie möglich gehalten.

